

# EHEIM

## エーハイム インスタレーションセット 1<吸水> / 2<排水> 取扱説明書

この度は、エーハイムインスタレーションセット<吸水><排水>をお買い上げいただきありがとうございます。

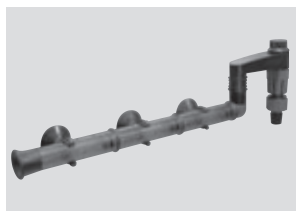
セット前に本書をよくお読みになるようお願い致します。

### インスタレーションセット1<吸水>



ホース径	エーハイムコード
12/16mm	4004300
16/22mm	4005300

### インスタレーションセット2<排水>



ホース径	エーハイムコード
12/16mm	4004310
16/22mm	4005310

※ご使用のエーハイムフィルターとの適合表は7ページ、ご注意は裏面をご覧ください。

## インсталレーションセット1〈吸水〉

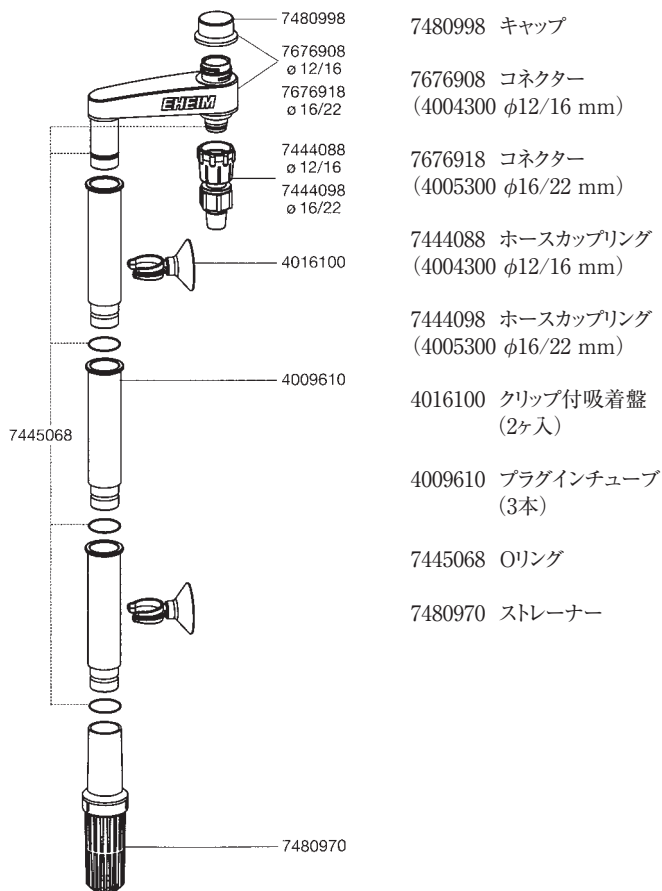
4004300 吸水ホース径がφ12/16 mm用

4005300 吸水ホース径がφ16/22 mm用

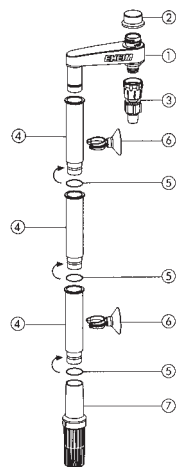
### 特徴

- ・コネクタ―上部から水を入れることによる「よび水」が出来ます
- ・ホースを簡単に取り外せるのでホース掃除が楽です

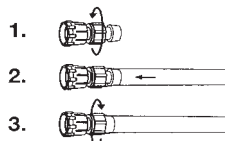
### 〈主要部品図〉



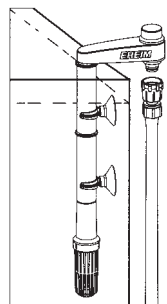
## インсталレーションセット1〈吸水〉の手順・手入方法



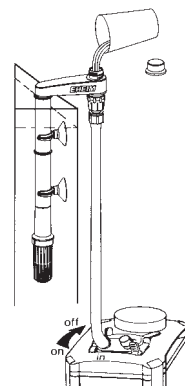
- ① 図の様にインсталレーションセットを組み立てます。リークバイパスを防ぐ為Oリングを必ず付けて下さい。



- ② ホースカップリングにホースを取り付けます。ナットを図の様に回してホースを差し込みます。ナットを締めてホースをしっかり固定して下さい。

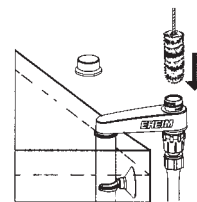


- ③ ホースを取り付けたホースカップリングをコネクタ―にセットします。ナットにしっかり固定して下さい。



呼び水機能のないフィルターの場合、本体またはホースに接続しているダブルタップを締めコネクタ―のキャップを外し図の様にホースを水で浸します。キャップを締めてレバーをあければよび水が始まります。

**ご注意**  
よび水時、フィルター本体、排水ホース内の水がない事を確認して下さい。



- ⑤ カップリング部のお掃除はパイプクリーナーをご使用下さい。

※4004300には、“4004551”  
4005300には、“4005551”をご利用下さい。

## インсталेशनセット2〈排水〉

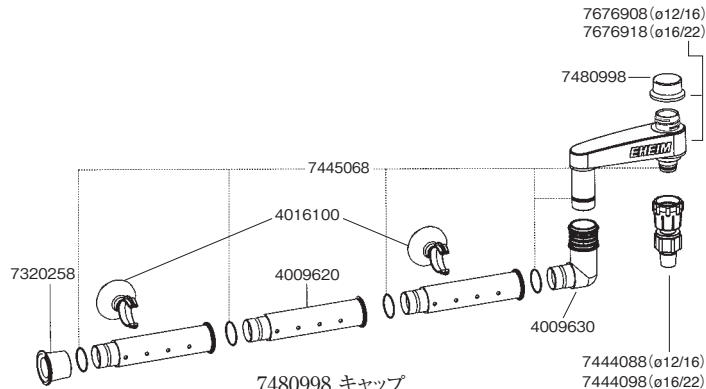
4004310 排水ホース径がφ12/16mm用

4005310 排水ホース径がφ16/22mm用

### 特徴

- ・シャワー（排水）プラグをお好みの長さに調整出来ます
- ・ノズルを交換することにより排水方法を替えることが出来ます
- ・ホースを簡単に取り外せるのでホース掃除が楽です

### 〈主要部品図〉



7480998 キャップ

7676908 コネクター (4004310 φ12/16mm)

7676918 コネクター (4005310 φ16/22mm)

7444088 ホースカップリング (4004310 φ12/16mm)

7444098 ホースカップリング (4005310 φ16/22mm)

4016100 クリップ付吸着盤 (2ヶ入)

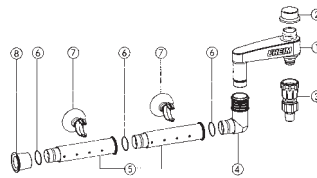
4009620 シャワープラグ (3本)

7445068 Oリング

4009630 エルボープラグ (2ヶ入)

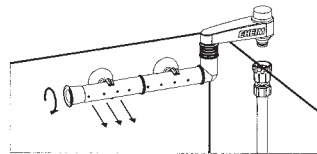
7320258 止水栓

## インсталेशनセット2〈排水〉の手順・手入方法



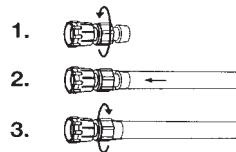
①

図の様にインсталेशनセット2を組み立てます。リークバイパスを防ぐ為Oリングを必ず付けて下さい。Oリングにワセリンを付けると取り付けがスムーズです。



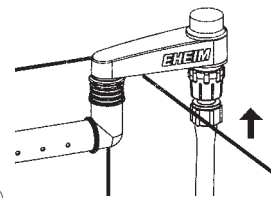
②

クリップ付吸着盤を使用して水槽に取り付けます。水槽の大きさ、流量、用途によりシャワープラグの数を調整して下さい。



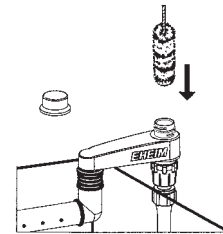
③

ホースカップリングにホースを取り付けます。ナットを図の様に回してホースを差し込みます。ナットを締めてホースをしっかり固定して下さい。



④

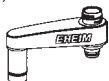
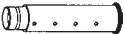


ホースを取り付けたホースカップリングをコネクターにセットします。ナットにしっかり固定して下さい。



⑤

カップリング部のお掃除はパイプクリーナーをご使用下さい。  
(4004310には4004551 4005310には4005551)をご利用下さい。

## インсталレーションセット 1〈吸水〉／2〈排水〉 パーツ・アクセサリ 一覧表

エーハイムコード	製品名	
7480998	キャップ	
7676908	コネクター12/16mmホース用(0リング:キャップ付) (4004300/4004310共通)	
7676918	コネクター16/22mmホース用(0リング:キャップ付) (4005300/4005310共通)	
7444088	ホースカップリング12/16mmホース用 (4004300/4004310共通)	
7444098	ホースカップリング16/22mmホース用 (4005300/4005310共通)	
4016100	クリップ付吸盤(2ヶ入)	
4009630	エルボープラグ(0リング付)	
4009610	プラグインチューブ(2本入:0リング付) (4004300/4005300共通)	
4009620	シャワープラグ(2本入:0リング、止水栓付)	
7320258	止水栓(1ヶ入)	
7480970	吸水ストレーナー	
7445068	0リングセット(ホースのプラグ接続用 大7個・小1個)	
7345988	ワセリン	

## インсталレーションセット1&2フィルター適合表

		インсталレーションセット1 〈吸水〉		インсталレーションセット2 〈排水〉	
エーハイムコード		4004300	4005300	4004310	4005310
ホース径(内径/外径)		12/16mm	16/22mm	12/16mm	16/22mm
クラシック	2211	○			
	2213	○		○	
	2215	○		○	
	2217		○	○	
	2250			○	
	2260				○
エーハイムフィルター500		○		○	
エコ エココンフォート	S・2232	○		○	
	M・2234	○		○	
	L・2236	○		○	
プロフェッショナル 3	2071		○		○
	2073		○		○
	2075		○		○
	2080		○		○
プロフェッショナル 3e	2074		○		○
	2076		○		○
	2078		○		○

※ウエット アンド ドライ フィルター2229での使用は出来ません。

## ⚠️〈ご注意〉

- ・本製品をセットする時は、フィルター等電源プラグを抜いてから行って下さい。
- ・セット後は水もれがないかご確認下さい。
- ・小さな部品がございますので紛失しない様ご注意下さい。

## ⚠️〈取り付け時のご注意〉

- ・水槽の枠は15mm以内の物をお使い下さい。それ以上ですとセット出来ません
- ・インスレーションセット1<吸水>には、別売のアーム(4004560)を利用して水槽の枠50mmまで対応できます。

### 輸入発売元：エーハイム ジャパン株式会社

住所：〒261-7112 千葉県千葉市美浜区中瀬2-6-1 ワールドビジネスガーデン マリブイースト

【修理・保証サービスなど製品に関するお問い合わせ】

エーハイムサービスセンター（平日9:00～17:00 土・日・祝日は休み）

TEL：043-297-3901 FAX：043-297-3531 Eメールアドレス service.center@eheim.co.jp

総合カタログご希望の方はエーハイムサービスセンターまでメール又はFAXでお申し込み下さい。

**エーハイム ジャパンホームページ <http://www.eheim.jp>**

製品情報、比較テスト、機種別分解図、各種取扱説明書、アクセサリ別の使用方法や分解図などご覧になれます